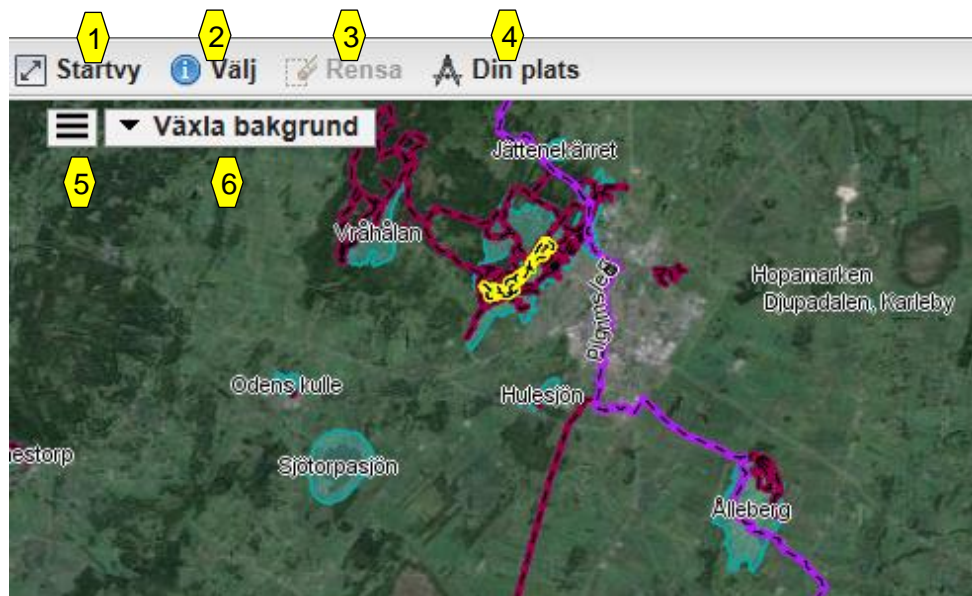


Manual för webbkartornas grundläggande funktioner

Webbfönster

När du klickar på en kartlänk öppnas kartan i ett nytt fönster eller en ny flik, beroende på inställningen i din webbläsare. De inringade numren förklaras i nedan följande text.



1. Startvy
2. Välj
3. Rensa
4. Din plats
5. Lager
6. Växla bakgrund

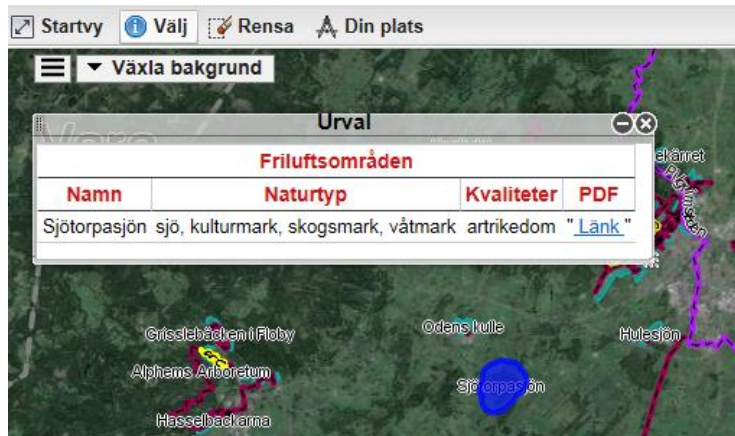
1. Startvy

Kartan zoomas ut till vyn som visades när du startade kartan.

2. Välj

Vissa objekt går att markera och få mer information om, markerade objekt visas som blåa i kartan och ett urvalsfönster öppnas där mer information finns om objektet.

Det kan t ex finnas länkar till webbsidor eller PDF:er, dessa kan då klickas på och öppnas.



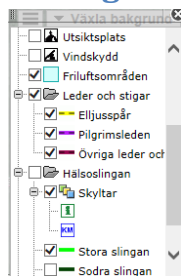
3. Rensa

Klicka på Rensa för att rensa urvalet, för att stänga urvalsfönstret klicka krysset uppe till höger i fönstret.

4. Din plats

När du använder kartan i mobilen kan du klicka på din plats för att se ungefär var du är, platsen förbättras om GPS:en är påslagen.

5. Lager

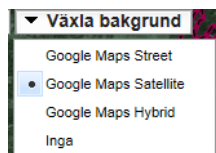


I lagerlistan visas de lager som finns i kartan, genom att bocka i/ur bestäms vilka lager som skall visas i kartan.

Genom att klicka på plus visas mer eller mindre av listan.

Lagerlistan fungerar också som teckenförklaring.

6. Växla bakgrund



Klicka på växla bakgrund och välj vilken bakgrundskarta du vill använda, startkarta är Google satellite